

「
美味しい焼肉と
美味しいご飯。」

牛焼肉
肉
生焼肉
SUMIBI YAKINIKU
GYUZANMAI

良いものは、
いつだってシンプル

รางวัลสูงสุด

頂点

鹿児島和牛



KAGOSHIMA
WAGYU

credit: Japanese Black Cattle

การประกวดคุณสมบัติวัวกิวระดับชาติ

ไม่ได้เกิดจากน้ำพักน้ำแรงของใครคนใดคนหนึ่ง และ
ไม่ใช่คุณภาพของวัวเพียงแค่ 1 ตัว
ผู้ผลิตและผู้ที่เกี่ยวข้องในจังหวัดคาโกชิมะทุกคนต่างร่วม
แรงร่วมใจกันเป็นหนึ่งเดียว
และนี่คือเกียรติยศที่ “ทีมคาโกชิมะ” คว่าชัยชนะมา

วัวดำ คาโกชิมะวากิว
รางวัลสูงสุดของเนื้อวากิว

ได้รับรางวัล

รางวัลนายกรัฐมนตรี ประเภทที่ 4 กลุ่มวัวพ่อพันธุ์

รางวัลรัฐมนตรีกระทรวงเกษตร ป่าไม้ และการประมง
ประเภทที่ 1 วัวหนุ่ม / ประเภทที่ 4 วัวพ่อพันธุ์ / ประเภทที่ 5 วัวขึ้นทะเบียนชั้นสูง /
ประเภทที่ 6 วัวที่มีคุณสมบัติโดยรวม / ประเภทที่ 8 วัวขุนตอน [รางวัลเนื้อดีเด่น]
ประเภทพิเศษ มหาวิทยาลัยการเกษตร



KAGOSHIMA Wagyu Karubi



鹿児島黒牛和牛カルビ



วัวดำคาโกชิมะวากิวคาร์บู

肉の甘みと脂の旨みが
絶妙なバランス

รูปนี้ 4-5 ที่

※写真は 4~5 人前です。

003

和牛カルビセット (タレ・塩)

วากิวคาร์บูเซ็ต (ทาละ / ซีโอะ)

(วากิวคาร์บู, วากิวโจคาร์บู) 4~5人前 4-5 ที่ **1580B.**

1人前 1 ที่ **430B.**

3~4人前 3-4 ที่ **1350B.**

1~2人前 1-2 ที่ **860B.** 本割 4~5人前 4-5 ที่ **1580B.**



006

和牛カルビ (タレ・塩)

วากิวคาร์บู (ทาละ / ซีโอะ)

380B.



007

和牛上カルビ (タレ・塩)

วากิวโจคาร์บู (ทาละ / ซีโอะ)

(คัตพิเศษ)

480B.



008

和牛極カルビ (タレ・塩)

วากิวคิยามิคาร์บู (ทาละ / ซีโอะ)

(คัตพิเศษ)

600B.



009

和牛ハラミ
(タレ・塩)

วากิวฮารามิ
(ทาละ / ซีโอะ)

450B.



010

和牛極カルビステーキ

วากิวคิยามิคาร์บูสเต็ก
(คัตพิเศษ)

780B.

KAGOSHIMA Wagyu Roast



鹿児島黒牛和牛ロース

วัวดำคาโกชิมะวากิวอากามิโรส

รูปนี้ 4 - 5 ที่

※写真は 4~5 人前です。



004 和牛ロースセット (タレ・塩)

วากิวโรสเซต (ทาเระ / ซิโอะะ)

(วากิวโรส, วากิวโจโรส) 4~5人前 4 - 5 ที่ **1480B.**

1人前 1ที่ **415B.** 3~4人前 3 - 4 ที่ **1280B.**

1~2人前 1-2 ที่ **820B.**  4~5人前 4 - 5 ที่ **1480B.**



011

和牛ロース (タレ・塩)

วากิวโรส
(ทาเระ / ซิโอะะ)
380B.



012

和牛ミスジ (タレ・塩)

วากิวมิซุจิ (ไบพาย)
(ทาเระ / ซิโอะะ)
480B.



013

和牛上ロース (タレ・塩)

วากิวโจโรส (คัดพิเศษ)
(ทาเระ / ซิโอะะ)
450B.



014

和牛ロースステーキ

วากิวโรสสเต็ก
600B.



015

和牛ロース焼きすき

วากิวโรสยากิสุกิ
1枚 **280B.**

ราคานี้ยังไม่รวมค่าภาษี 7 % All prices do not include 7 % VAT.

KAGOSHIMA Wagyu Set



鹿児島黒牛和牛盛合せ

วัวดำคาโกชิมะวากิว
โมริอวาสะ



รูปนี้ 3 - 4 ที่
※写真は 3~4 人前です。

002 和牛カルビ・ロースセット
3~4人前 (タレ・塩)

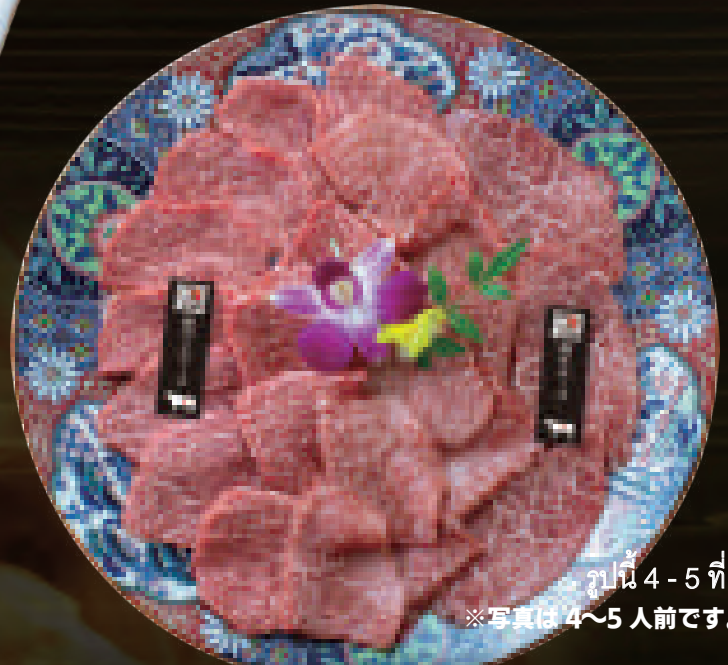
วากิวคารูบิ, โรสเซต

(วากิวคารูบิ, วากิวโจคารูบิ (ทาละ / ชิโอะะ)
วากิวโรส, วากิวโจโรส) 3- 4 ที่ **1480B.**

1~2人前 1 - 2 ที่ **780B.**
2~3人前 2 - 3 ที่ **1180B.**
3~4人前 3 - 4 ที่ **1480B.**
4~5人前 4 - 5 ที่ **1880B.**



รูปนี้ 4 - 5 ที่
※写真は 4~5 人前です。



รูปนี้ 4 - 5 ที่
※写真は 4~5 人前です。

003 和牛カルビセット (タレ・塩)
วากิวคารูบิเซต (ทาละ / ชิโอะะ)
(วากิวคารูบิ, วากิวโจคารูบิ) 4~5人前 4 - 5 ที่ **1580B.**

1人前 1ที่ **430B.** 3~4人前 3 - 4 ที่ **1350B.**
1~2人前 1-2 ที่ **860B.** 4~5人前 4 - 5 ที่ **1580B.**



004 和牛ロースセット (タレ・塩)
วากิวโรสเซต (ทาละ / ชิโอะะ)
(วากิวโรส, วากิวโจโรส) 4~5人前 4 - 5 ที่ **1480B.**

1人前 1ที่ **415B.** 3~4人前 3 - 4 ที่ **1280B.**
1~2人前 1-2 ที่ **820B.** 4~5人前 4 - 5 ที่ **1480B.**



KAGOSHIMA Wagyu Steak

鹿児島黒牛和牛ステーキ



วัตต์คาโกชิมะวากิว



016

和牛サーロインステーキ

วากิวเซอร์ลอปน์สตัด์ก

880B.



017

和牛リブローズステーキ

วากิวริบโรสสตัด์ก 880B.



014

和牛 ロースステーキ

วากิวโรสสตัด์ก

600B.



010

和牛極カルビステーキ

วากิวคิวกามิคารุบิสตัด์ก
(คัตพิเศษ)

780B.

KAGOSHIMA Wagyu Yakisuki

鹿児島黒牛和牛焼きすき



วัวดำคาโกชิมะวากิวยากิสุกิ



018 และ牛サーロイン焼きすき

วากิวเซอร์ลอยน์ยากิสุกิ 440B.

019 และ牛リブローズ焼きすき

วากิวริบโรสยากิสุกิ 440B.



015 และ牛ロース焼きすき

วากิวโรสยากิสุกิ 280B.



~KAGOSHIMA Wagyu Sushi~

鹿児島黒牛和牛肉寿司



二貫
2ชิ้น 200B.

020

และ牛カルビ肉寿司 一貫

วากิวคารูบิเนกิซุชิ 1 ชิ้น
100B.



二貫
2ชิ้น 200B.

021

และ牛ロース肉寿司 一貫

วากิวโรสเนกิซุชิ 1 ชิ้น
100B.



022

และ牛サーロイン肉寿司 一貫

วากิวเซอร์ลอยน์เนกิซุชิ 1 ชิ้น
160B.



023 肉寿司3種盛合せ

เนกิซุชิไมริอวาเสะ (เซต 3 อย่าง)
350B.

Kagoshima Wagyu

和牛チャンピオン

日本一鹿児島黒牛



※写真は4名様盛です。

รูปภาพนี้ สำหรับ 4 ที่ 3500B.

鹿児島黒牛和牛セット
1人前

วัวดำคาโกชิมะวากิวเซต

1ที่ 880B.

- 1 サーロイン焼きすき เซอร์ลออนน์ยากิสุกิ
- 2 カルビ カารูบิ
- 3 上カルビ ใจคาารูบิ (คัตพิเศษ)
- 4 ロース โรส
- 5 上ロース ใจโรส

แชนปีเนื้อวากิว
อันดับ 1 ในญี่ปุ่น
วัวดำ คาโกชิมะวากิว

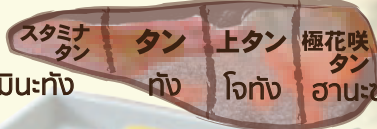
ราคานี้ยังไม่รวมค่าภาษี 7 % All prices do not include 7 % VAT.

Beef Tongue

牛タン ภิวทัง

ตัน
部位

ชิทามินะทัง



ตัน

ตัน

ตัน

โงทัง

โงทัง

โงทัง

โงทัง

โงทัง

โงทัง

โงทัง

โงทัง

โงทัง

โงทัง

โงทัง

โงทัง

โงทัง

โงทัง

โงทัง

โงทัง

โงทัง

โงทัง

โงทัง

โงทัง

โงทัง

โงทัง

โงทัง

โงทัง

โงทัง

โงทัง

โงทัง

โงทัง

โงทัง

โงทัง

โงทัง

โงทัง

โงทัง

โงทัง

โงทัง

โงทัง

โงทัง

โงทัง

โงทัง

โงทัง

โงทัง

โงทัง

โงทัง

รูปภาพ 2 ที่
※写真は2人前です。

2人前 2 ที่ 400B.

024

牛タン極盛合せ

(牛タン、上タン、極厚上花咲タン)

ภิวทังคิวกามิโมริอวาเสะ

(ภิวทัง, ภิวโงทัง,
โกคฺอุซึโงฮานะซากิทัง)

1人前 1 ที่ 200B.



025

極厚上花咲タン

二個

028

スタミナタン

โกคฺอุซึโงฮานะซากิทัง (คัดพิเศษ)
(หนา)

2 ชิ้น 200B.

ชิทามินะทัง

150B.

027

牛上タン

ภิวโงทัง (คัดพิเศษ) 200B.

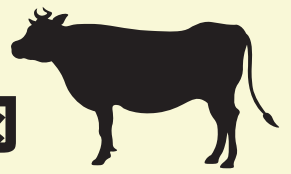
029

きざみネギ塩

คิซามิเนกิชิโอะะ (ต้นหอมญี่ปุ่นสับ) 50B.

ภาพอาหารสำหรับการโฆษณาเท่านั้น 写真はイメージです。実際の商品とは異なる場合があります。 / Image is for illustration purposes only.

Good deal Beef お手頃焼肉



005 **ダイヤモンドカットステーキ (タレ・塩)**

ไดมอนต์คัตสเต็ก
(ทาเระ / ซิโอะะ)

320B.



030

牛カルビ(タレ・塩)

กิวคารูบิ 180B.
(ทาเระ / ซิโอะะ)



031

牛上カルビ(タレ・塩)

กิวโจคารูบิ (คัตพิเศษ) 250B.
(ทาเระ / ซิโอะะ)



032

牛ハラミ(タレ・塩)

กิวฮารามิ 280B.
(ทาเระ / ซิโอะะ)

Chicken & Sausage 鶏&ソーセージ



048

鶏もも

โมโมะ (สะโพกไก่) 150B.



049

鶏せせり

เซเซริ (คอไก่) 150B.



050

ソーセージ

ซอสเซจ (ไส้กรอกญี่ปุ่น) 150B.

Grilled Vegetables 焼野菜



038

にんにく焼

นินนิกุยากิ (กระเทียม) 90B.

039

エリンギ

เห็ดเอรินกิ (เห็ดออริโนจิ) 50B.

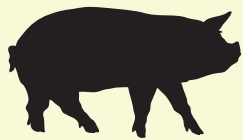
041

たまねぎ

ทามะเนกิ (หอมหัวใหญ่) 50B.

ราคานี้ยังไม่รวมค่าภาษี 7% All prices do not include 7% VAT.

Pork 豚



044

本日の包み野菜

ผักสด

200B.

単品メニュー



042

豚バラ(タレ・塩)

หมูทาบาระ (ทาละ / ซิโอะ) 180B.
(หมูสามชั้น)



043

豚ロース(タレ・塩)

หมูทาบโรส (ทาละ / ซิโอะ) 180B.



045

自家製生キムチ

กิมจิ

90B.

Korean barbecue Set แซมギョプサルセット



046

サムギョプサル豚バラセット

ซัมยอบซัล บูทาบาระเซต 250B.



047

サムギョプサル豚ロースセット

ซัมยอบซัล บูทาบโรสเซต 250B.

Kimuchi ナムル Salads キムチ ナムル サラダ



044 本日の包み野菜

ผักสด

200B.



056 牛ざんまい塩サラダ

กิวซันมายซีโอะสลัด

150B.



045

自家製生キムチ

กิมจิ

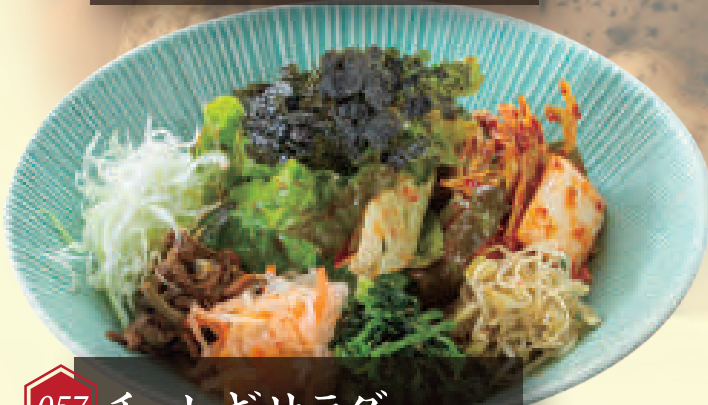
90B.



054

きゅうりキムチ

คิวริกิมจิ (กิมจิแตงกวา) 120B.



057 チョレギサラダ

ไซเวกีสลัด

200B.



053

トマトキムチ

โทมะโตะกิมจิ (กิมจิมะเขือเทศ)

120B.



055

大盛もやしナムル

โอโมริโมยาชินามุล (ยำถั่วงอกเกาหลี) 90B.



052

ナムル盛合せ

นามุลโมริอาวาเตะ 150B.

051
キムチ盛合せ

กิมจิโมริอาวาเตะ 160B.



029

きざみネギ塩

คิซามิเนกิซีโอะ (ต้นหอมญี่ปุ่นสับ) 50B.

Special Appetizers



058 和牛特選ビーフシチュー

วากิวโทคุเซ็นบีฟสตูว์ 400B.



059 特選チヂミ

โทคุเซ็นชิจิมิ (พิซซ่าเกาหลี) 180B.

ราคานี้ยังไม่รวมค่าภาษี 7 % All prices do not include 7 % VAT.

Soup • Rice • Noodle スープ・ライス・麺



060 濃厚ユッケジャンスープ

โนโคยุคแกจ้งซุปล
(ซุปลเนื้อเผ็ดเกาหลี เข้มข้น) **220B.**



061 ふわふわ玉子スープ

สุวาสุวะทามาโกะซุปล (ซุปลไข่) **150B.**



062 わかめスープ

วากาเมะซุปล (ซุปลสาหร่ายวากาเมะ) **150B.**



063 濃厚ユッケジャン麺

โนโคยุคแกจ้งเมน
(ซุปลเนื้อเผ็ดเกาหลีที่มีเส้น) **240B.**



064 濃厚ユッケジャンクッパ

โนโคยุคแกจ้งกุกบับ **240B.**



065 濃厚ユッケジャンチーズリゾット

โนโคยุคแกจ้งชีสรีซอตโต้ **280B.**



066 ビビンバ

บิบิมบับ **220B.**



067 石焼ビビンバ

อิชียากิบิบิมบับ
(ซามหินร้อน) **240B.**



068 石焼チーズビビンバ

อิชียากิชีสบิบิมบับ
(ชีสซามหินร้อน) **280B.**

ภาพอาหารสำหรับการโฆษณาเท่านั้น 写真はイメージです。実際の商品とは異なる場合があります。 / Image is for illustration purposes only.

Rice

自家精米ご飯

ข้าว



※写真はイメージです。
 ภาพอาหารสำหรับการโฆษณาเท่านั้น

069 ごはん

โกฮัง

(ข้าวญี่ปุ่น)

S 35B.
 M 50B.
 L 70B.

070 炊き立てご飯 1合

ข้าวหุงจากหม้อฮากามะ

150B.



071

しそごはん

ชิโซะโกฮัง

(ข้าวหน้าใบชิโซะปรุงรส)

120B.



072

青唐ネギ飯

อาโศคาระเนกิเมชิ

(ข้าวหน้าต้นหอมพริกเขียวปรุงรส)

120B.



073

わさびバターごはん

วาซาบิบัดเตอริโกฮัง

(ข้าวหน้าวาซาบิเนย)

120B.

~ Kagoshima Wagyu Sushi ~ 鹿児島黒牛和牛肉寿司



020

和牛カルビ肉寿司

一貫

わากิวคารูบิnikuซูชิ

1 ชิ้น

100B.



021

和牛ロース肉寿司

一貫

わากิวโรสnikuซูชิ

1 ชิ้น

100B.



022

和牛サーロイン肉寿司

一貫

わากิวเซอร์ลอยน์nikuซูชิ

1 ชิ้น

160B.



023

肉寿司3種盛合せ

nikuซูชิโมริอวาเตะ (เซต 3 อย่าง)

350B.

ราคานี้ยังไม่รวมค่าภาษี 7 % All prices do not include 7 % VAT.

Desserts

デザート



074 ストーンパフェ・ベリー
 สโตนพาเฟ่เบอรี่ 180B.

075 ストーンパフェ・マンゴー
 สโตนพาเฟ่แมงโก 180B.

076 ストーンパフェ・チョコブラウニー
 สโตนพาเฟ่ช็อกโกแลตบราวน์ 180B.



キンキンの石鍋に
 アイスやケーキをトッピング♪
 そのまま食べたり混ぜて食べたり
 味の変化をお楽しみください!



อันแล้ว
 อร่อย
 /混ぜて
 /おいしい/



077 バニラアイスクリーム
 ไอศกรีมวานิลลา 70B.





078 抹茶アイスクリーム
 ไอศกรีมชาเขียว 70B.

ドリンクメニュー

Drink Menu

ビール

BEER



-  アサヒ生ビール【メガ】 290B.
เบียร์สดอาซาฮี (เมกา)
- アサヒ生ビール【M】 120B.
เบียร์สดอาซาฮี (M)
-  アサヒスーパードライ【大瓶】 180B.
เบียร์อาซาฮี (ขวดใหญ่)

ハイボール・ウィスキー HighBall Wisky

- 角ハイボール 150B.
คาคุโฮบอล
- ジンジャーハイボール ... 180B.
จินเจอร์โฮลโฮบอล
-  角瓶【ボトル】 1500B.
ซันโตรี่คาคุ (ขวด)
-  吟JAPAN【ボトル】 .. 1300B.
GIN JAPAN (ขวด)

グラスワイン

GlassWine

- 本日のグラスワイン 赤・白 200B.
โบนั้แก้ว ( แดง /  ขาว)

サワー

Sour

- ★ 大分柚子サワー 
ชาว่ายูสุ (จากจังหวัดโออิตะ)
- ★ 山梨白桃サワー 
ชาว่าพีช (พีชจากจังหวัดยามานาชิ)
- ★ あまおう苺サワー 
ชาว่าสตอเบอร์รี่ (อะมาโอ ฮิชิโกะ)
- ★ 巨峰サワー 
ชาว่าองุ่น (เคียวโอ)



ชาว่า ALL 150B.

ドリンクメニュー

Drink Menu

焼酎

Shochu



ほろろ(麦) 【グラス】 250B.
โอรุโระ
(โซชูข้าวบาร์เลย์) 【ボトル】 1800B.
แก้ว 250



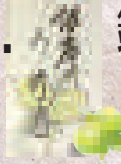
赤霧島 (芋)【グラス】 250B.
อาคะคิรัชิมะ
(โซชูมันเทศ) 【ボトル】 1800B.
แก้ว ขวด

梅酒

Umeshu (Plum wine)



しらかが梅酒 【グラス】 200B.
ชิรากากะ
(เหล้าบ๊วยญี่ปุ่น) แก้ว



銀座の梅酒 【ボトル】 950B.
กินซาโนะ อูเมะชู
(เหล้าบ๊วยญี่ปุ่น) ขวด

ソフトドリンク

Soft drink

- | | |
|--|---|
| ドリンクウォーター 20B.
น้ำดื่ม | 大分柚子ソーダ 100B.
ยูสุโซดา (ยูสุ จากจังหวัดโออิตะ) |
| 緑茶(熱) 45B.
ชาเขียวร้อน (รสชา : ไม่หวาน) | あまおう苺ミルク 100B.
สตอเบอร์รี่นมสด(อะมาโอ อิชิกะ) |
| 緑茶(冷 : 無糖) 45B.
ชาเขียวเย็น (ไม่หวาน) | 山梨白桃ソーダ 100B.
พีชโซดา(พีชจากจังหวัดยามานาชิ) |
| 麦茶(無糖) 45B.
มูกิจะ ชาข้าวบาร์เลย์ (ไม่หวาน) | 巨峰ソーダ 100B.
เคียวโฮโซดา (องุ่น) |
| ペプシ 40B.
เป๊ปซี่ | ソーダ 30B.
โซดา |
| ペプシマックス 40B.
เป๊ปซี่แมกซ์ | 氷 20B.
น้ำแข็ง |
| ジンジャーエール 40B.
จินเจอร์เอล | |

